

LES
CATALINS

Nouveauté
Rentrée 2021



LE BTS ESF

**Économie
Sociale &
Familiale**

**Lycée polyvalent les Catalins
24 avenue des Catalins
26200 Montélimar**

**04 75 00 76 76
<https://www.catalins.fr>**

FOCUS SUR LE MÉTIER : Technicien en Économie Sociale et Familiale

LES CATALINS

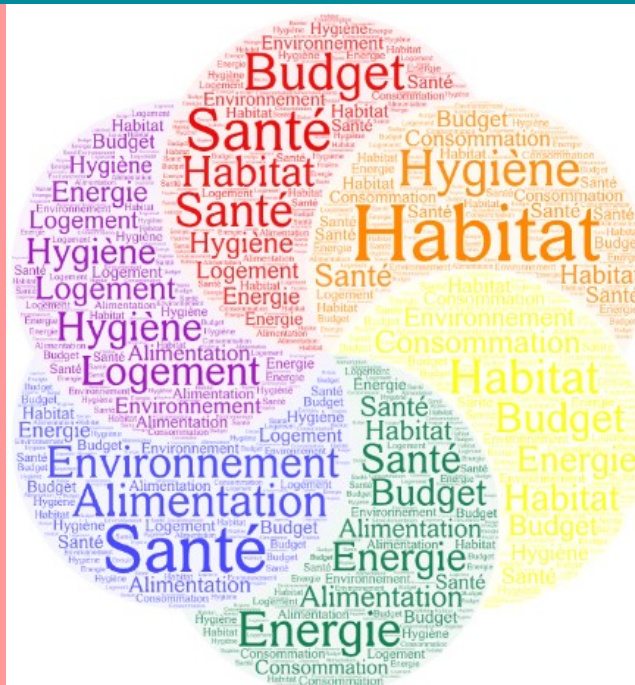
Le BTS ESF forme des techniciens experts de la vie quotidienne.

Un métier aux multiples facettes :

- ↪ Des publics variés : personnes âgées, personnes en situation de handicap, personnes en situation de précarité, migrants, etc.
- ↪ Des missions et activités diversifiées : animation de groupe, conseil individuel, conception de projets, etc.
- ↪ Des secteurs d'embauche différents

Ses domaines d'intervention :

Habitat, logement
Gestion du budget
Consommation
Environnement, énergie
Alimentation
Santé
Hygiène



Le technicien ESF au quotidien :

- ★ Analyse les besoins, accompagne les personnes dans leur vie quotidienne.
- ★ Conçoit et conduit des actions de conseil et d'animation.
- ★ Travaille en étroite collaboration avec les professionnels du champ sanitaire et social notamment.

UNE FORMATION À DIMENSION HUMAINE

LES
CATALINS

- ↪ Organisée sur 2 années
- ↪ 13 semaines de stage
- ↪ Propositions pédagogiques variées : Cours, TD, Travaux Pratiques à Visée Éducative (TPVE)



Les enseignements :

- ★ Connaissance des politiques, des dispositifs et des institutions
- ★ Méthodologie de projet
- ★ Techniques d'animation et de communication
- ★ Vie quotidienne (environnement, habitat, économie, consommation, santé, alimentation...)






Les stages :

- ★ Première année : 6 semaines
- ★ Seconde année : 7 semaines

**Les +
du lycée**

...

-  **Un effectif réduit et des dédoublements**
-  **Des salles équipées pour les TP**
-  **Un partenariat actif avec les structures professionnelles du secteur**

Les débouchés professionnels :

- Le technicien ESF est recruté par des associations familiales, des collectivités territoriales, des fournisseurs d'énergie, des centres sociaux, des établissements sociaux ou médico-sociaux...
- Selon la structure qui l'emploie, il occupe un poste de conseiller habitat, conseiller en énergie, animateur en consommation, responsable vie quotidienne, animateur prévention santé...



LES CATALINS

**Un étudiant acteur...
de sa formation !**

QUEL PROFIL ?

Qualités attendues :

- ★ Être sensible aux questions sociales
- ★ Qualités humaines et relationnelles
- ★ Capacités d'adaptation
- ★ Esprit d'équipe
- ★ Être volontaire, travailleur, rigoureux

Recrutement :

Le BTS est accessible aux élèves titulaires d'un baccalauréat technologique (ST2S, du secteur tertiaire...), professionnel (ASSP, SPVL - AEPA, SAPAT...) ou général.

APRÈS LE BTS ?

Poursuites d'études :

- ★ Diplôme de conseiller en économie sociale familiale (CESF)
- ★ Licences professionnelles (intervention sociale, logement social, organisation de l'économie sociale et solidaire...)
- ★ Licences générales (sciences humaines et sociales...)

POUR CANDIDATER

La demande d'admission se fait
via la plateforme *Parcoursup*.

Sélection sur dossier.

 **parcoursup**

