

BAC PROFESSIONNEL

TRANSPORT

FLUVIAL

Pôle Transport fluvial : Lycée Labellisé Lycée des métiers

Une formation complète

Le bac professionnel se prépare en 3 ans après une classe de 3ème. Ce BAC a pour objectif la formation de timonier qualifié pour la conduite, l'exploitation dans le cadre d'un transport ainsi que l'entretien d'un bateau fluvial.

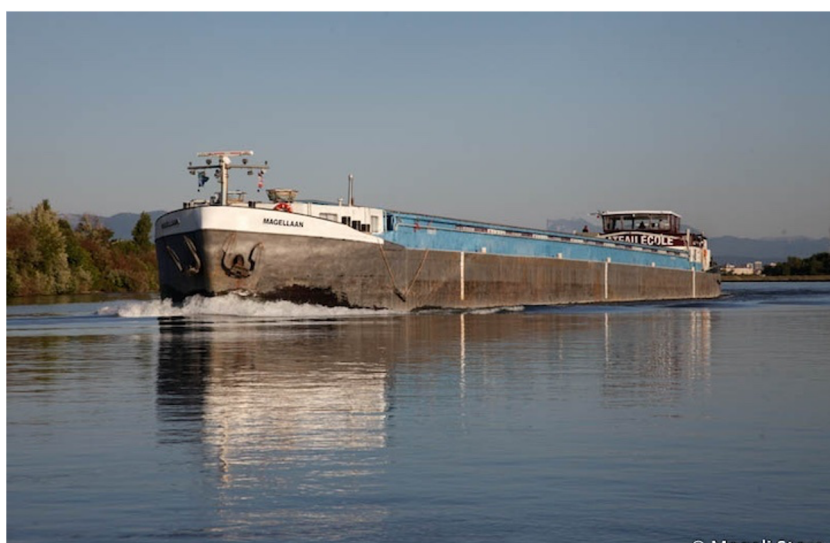
Des objectifs variés

Elle implique aussi le respect des règles de navigation et de sécurité fluviale, de prévention des risques professionnels, d'ergonomie, d'hygiène, de sécurité, de protection de l'environnement et du respect de la réglementation, en particulier celles concernant le transport fluvial des passagers.

Le titulaire du BAC PROFESSIONNEL doit savoir maîtriser :

- La préparation de son intervention,
- Des notions d'électricité, de mécanique et de sécurité incendie,
- la prise en charge des passagers,
- La conduite du bateau, l'amarrage, les nœuds, les travaux sur cordages ...
- La fin de son intervention

Pour exceller dans ce métier, il est primordial d'avoir des compétences en natation, de faire preuve de rigueur et d'engagement. De plus, être capable de vivre en collectivité est indispensable pour devenir un professionnel.

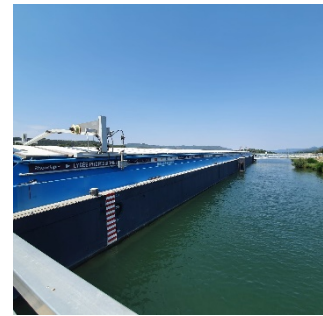


• *Le Magellaan : bateau école de 104m*

Dans ce BAC

- Expert en navigation avec passagers.
- Habilitation électrique niveau V, exécutant électricien.
- Certificat restreint de Radiotéléphonie (CRR).
- SST (Formation aux premiers secours).
- L'ACP (attestation de Capacité Professionnelle).
- Certificat de Capacité (préparation à la théorie)
- Formation utilisation du Radar.
- Certificat de natation.

Horaires hebdomadaires	3 années BAC PRO
Domaines généraux	
Français, Histoire, Géographie Education Civique Langue vivante Maths, Sciences physiques Education physique et sportive Arts appliqués	14h
Domaines professionnels	
Technologie marine Génie mécanique construction Navigation Vie à bord Prévention Santé Environnement	15h
PERIODE DE FORMATION EN MILLIEU PROFESSIONNEL	20 semaines/ sur 3



Conseils pour réussir

Garder ses sens en éveil

Effectuer des manœuvres, piloter, assurer l'entretien et s'impliquer dans les activités à bord nécessitent une bonne résistance physique. De plus, maintenir une concentration soutenue est indispensable, surtout lors des longues périodes de navigation.

Sens du contact

L'activité du tourisme repose sur des interactions humaines. Les membres du personnel accueillent les voyageurs et il est donc bénéfique qu'ils aient des compétences de base en anglais. Ils sont également responsables du bien-être et de la sécurité des passagers à bord du bateau.



Matelots en action

Conditions de travail

Le titulaire d'un BAC Professionnel Transport Fluvial aura vocation à accéder à l'ensemble des emplois qualifiés, embarqués ou non, de la branche professionnelle du transport fluvial.

Ce nouveau profil de technicien doit permettre :

Soit d'être à la tête d'une entreprise de transport fluvial de marchandises ou de passagers.

Soit en tant que responsable de bord d'unités spécialisées (convoi, paquebot...) au sein d'un armement.

Soit en tant que responsable de l'exploitation d'une flotte dans un armement fluvial de transport de marchandises ou de passagers.

Soit responsable dans les entreprises de transport de passagers par voie fluviale (bateaux d'excursions journalières, bateaux à cabines, transport public...).

Le titulaire du BAC PRO peut travailler sur différents types de bâtiments; allant du porte-conteneurs, transport de marchandises générales, produits pétroliers, bateaux à passagers et ce dans différentes entreprises Européenne.

Le BAC... et après

Possibilité d'entrer dans la vie active ou poursuite d'études vers le BTS GTLA (Gestion du Transport et de la Logistique Associée)

Lycée Polyvalent « Les Catalins »
24, avenue des Catalins - B.P. 359 - 26216 MONTELIMAR
Tél. 04 75 00 76 76 – Fax. 04 75 00 76 82
Ce.0260113g@ac-grenoble.fr