

LA CLASSE

POUR QUELS ÉLÈVES ?

VOUS ÊTES BACHELIER PROFESSIONNEL

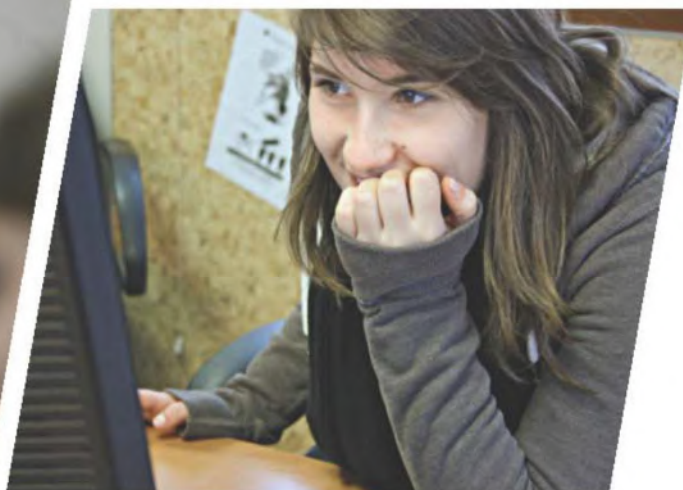
- ayant reçu en terminale un avis favorable du conseil de classe pour une poursuite d'études
- sans proposition d'admission en BTS, ni en phase principale, ni en phase complémentaire.

À TITRE EXCEPTIONNEL, LES BACHELIERS TECHNOLOGIQUES souhaitant s'orienter vers un BTS peuvent en bénéficier.

QUELS OBJECTIFS ?

UNE ANNÉE SCOLAIRE POUR PRÉPARER AU MIEUX VOTRE ENTRÉE DANS L'ENSEIGNEMENT SUPÉRIEUR

- Construire ou conforter votre projet d'orientation
- Développer vos compétences méthodologiques (prise de notes, organisation du travail personnel, autonomie, capacité à communiquer à l'oral et à l'écrit, etc.)
- Travailler sur votre savoir-être (estime de soi, confiance en ses capacités de progrès, travail en équipe, gestion du stress, etc.)
- Vous remettre à niveau dans les matières générales et éventuellement professionnelles.



PASSERELLE

QUEL PROGRAMME ?

UNE ORGANISATION INDIVIDUALISÉE ET MODULAIRE DE SEPTEMBRE À JUIN

- des heures d'enseignements généraux : (français, mathématiques, anglais, etc.) et des modules méthodologiques.
- des stages en entreprise
- des jours d'immersion en classe de BTS
- des jours dédiés à l'orientation : interventions de formateurs, d'étudiants de BTS et de professionnels.

LE CONTENU DES ENSEIGNEMENTS PEUT VARIER EN FONCTION :

- de la demande des élèves
- des retours de stages en entreprises
- des apports des temps d'immersion en STS
- des nouveaux besoins identifiés au cours de l'année scolaire.

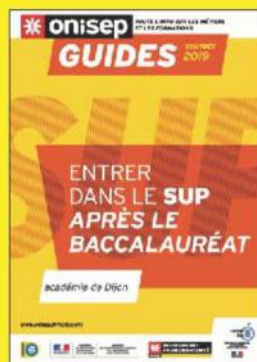
COMMENT INTÉGRER LA CLASSE PASSERELLE ?

LA CLASSE PASSERELLE PEUT ÊTRE PROPOSÉE PAR LA COMMISSION ACADÉMIQUE D'ACCÈS À L'ENSEIGNEMENT SUPÉRIEUR (CAAES) AUX CANDIDATS BACHELIERS PROFESSIONNELS SUR PARCOURSUP.

Il est toutefois possible pour un bachelier professionnel de faire part de son souhait d'intégrer cette classe en se connectant sur son dossier Parcoursup, rubrique « contact ».

QUELLES SONT LES AIDES FINANCIÈRES ?

Bourses d'études logement, transport, santé, etc. En en tant qu'étudiant, vous avez accès aux services du CROUS et pouvez bénéficier d'aides.



Pour en savoir plus, consultez votre guide « **Entrer dans le sup après le baccalauréat** »

<http://www.onisep.fr/Pres-de-chez-vous/Bourgogne-Franche-Comte/Dijon/Telechargement-des-guides-d-orientation>

Ce document va nous permettre d'identifier vos différents vœux pour préparer vos stages d'immersions dans une formation BTS et également en entreprise.

Vous trouverez les informations suivantes:

- 1) Documentation pour expliquer auprès des entreprises le dispositif classe passerelle
- 2) Vœux pour le stage d'immersion sur les formations BTS
- 3) Vœux pour les stages en entreprise
- 4) Fiche de recherche de stage à compléter pour établir la convention de stage

Nom : Prénom :

2. Mes vœux pour les stages d'immersions sur les formations BTS:

	Formation	Etablissement
1		
2		
3		

3. Mes vœux pour les stages en entreprises:

	Entreprise	Ville
1		
2		
3		

4 Fiche de recherche de stage:



LYCEE POLYVALENT LES CATALINS

Section d'Enseignement Professionnel

24 avenue des Catalins

26200 MONTELIMAR

Tel : 04 75 00 65 45

Mail : secretariatd@dfpt.catalins@ac-grenoble.fr

Recherche {

de Période de stage en Entreprise

de Stage d'immersion classe BTS

CLASSE : PASSERELLE

			OUI	NON
Période du	07/12/2020	au 11/02/2020	<input type="checkbox"/>	<input type="checkbox"/>
Période du	25/01/2021	au 29/01/2021	<input type="checkbox"/>	<input type="checkbox"/>
Période du	08/03/2021	au 19/03/2021	<input type="checkbox"/>	<input type="checkbox"/>

Coordonnées étudiant stagiaire

Nom : Prénom : Né(e) le :

Adresse complète :

Nom du Responsable légal : Tél :

Coordonnées Entreprise ou Etablissement Scolaire

Raison Sociale :

Adresse : N° SIRET :

CP : Ville : Tél : Mail :

Signataire de la convention : NOM Prénom : Fonction :

Tuteur : NOM Prénom : Fonction :

Mail tuteur : Tél :

Nom de l'assureur : N° Contrat :

Stage : Horaires

Dans la limite des 35 Heures

	MATIN				APRES-MIDI			
	De	h	à	h	De	h	à	h
LUNDI	De	h	à	h	De	h	à	h
MARDI	De	h	à	h	De	h	à	h
MERCREDI	De	h	à	h	De	h	à	h
JEUDI	De	h	à	h	De	h	à	h
VENDREDI	De	h	à	h	De	h	à	h
SAMEDI	De	h	à	h	De	h	à	h

Cachet de l'entreprise ou de l'Etablissement

Date :

Validation du stage par le Coordonnateur

Document à transmettre au Secrétariat DDFPT par courrier ou mail