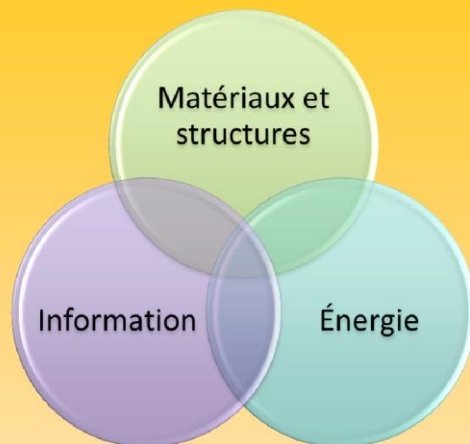


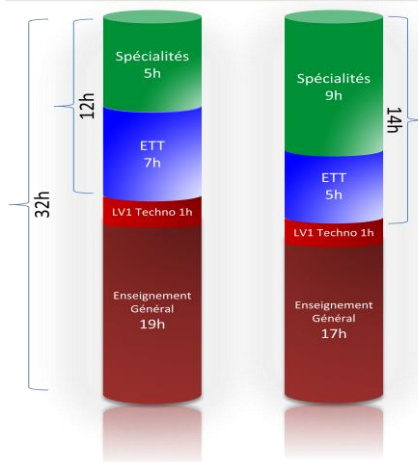
## L'approche technologique:



### Poursuite d'Études :

*Sur les plans scientifiques et technologiques, le titulaire du baccalauréat STI 2D sera détenteur de compétences étendues, suffisantes pour lui permettre d'accéder à la diversité des formations scientifiques de l'enseignement supérieur : université, écoles d'ingénieur, CPGE technologiques et toutes les spécialités de STS et d'IUT. Ces compétences constituent un socle permettant l'acquisition de connaissances nouvelles tout au long de la vie.*

## Des horaires équilibrés



## Lycée Polyvalent les CATALINS

24 Avenue des Catalins  
26200 Montélimar  
Tél : 04.75.00.76.76

Site internet :

<http://www.catalins.fr/>

LES  
**CATALINS**  
Lycée général  
technologique  
& professionnel

# BAC STI 2D

## Spécialité AC

Architecture et Construction

LES  
**CATALINS**  
Lycée général  
technologique  
& professionnel



<http://www.catalins.fr/>

Tel : 04-75-00-76-76

La spécialité explore l'étude et la recherche de solutions architecturales et techniques relatives aux bâtiments et ouvrages. Elle apporte les compétences nécessaires à l'analyse, la conception et l'intégration dans son environnement d'une construction dans une démarche de développement durable.

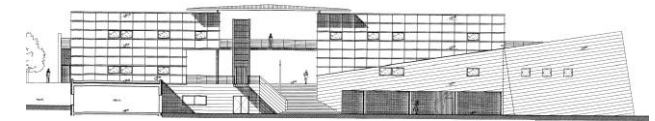
## Enseignements de spécialité

### ■ **Projet technologique :**

- ✚ La démarche de projet
- ✚ Projet architectural
- ✚ Établir une organisation de réalisation



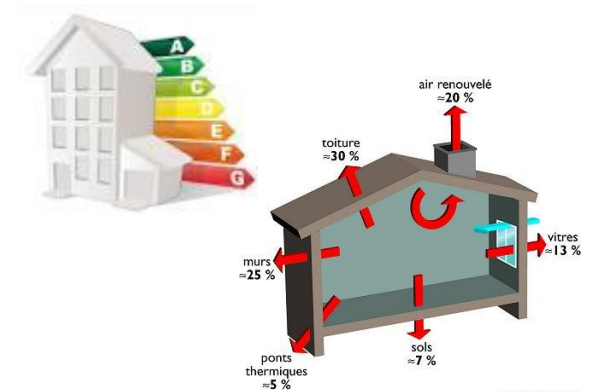
Plan de masse du lycée des CATALINS



Façade bâtiment administratif

### ■ **Vie de la construction :**

- ✚ Améliorer les performances de la construction
- ✚ Gestion de la vie d'une construction



© ADÈME / Graphies (B)

## Enseignements transversaux

### ● Principes de conception des systèmes et développement durable :

- Compétitivité et créativité
- Eco conception

### ● Outils et méthodes d'analyse et de description des systèmes :

- Approche fonctionnelle des systèmes
- Outils de représentation
- Approche comportementale

### ● Solutions technologiques :

- Structures matérielles et/ou logicielles
- Constituants d'un système



Projet architectural



Niveau de chantier : précision d'environ  $\pm 2.5$  mm/km

### ■ **Conception d'un ouvrage :**

- ✚ Paramètres influant la conception
- ✚ Solutions technologiques
- ✚ Modélisations, essais et simulations

